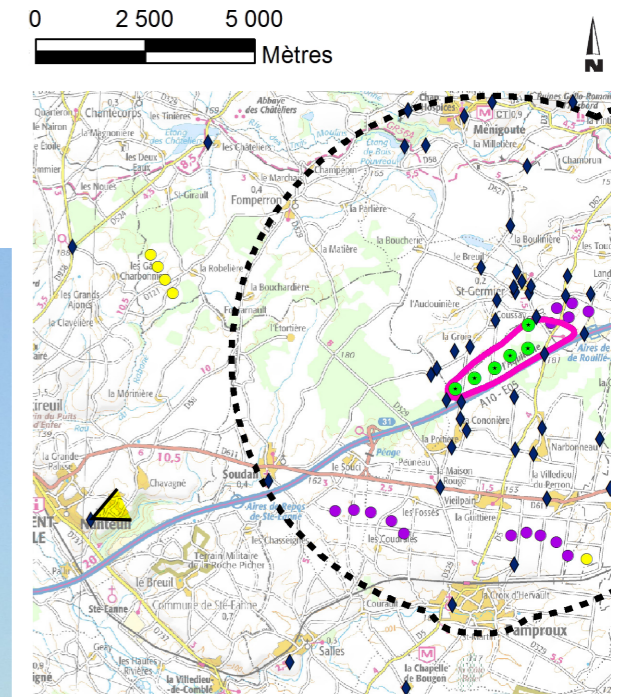


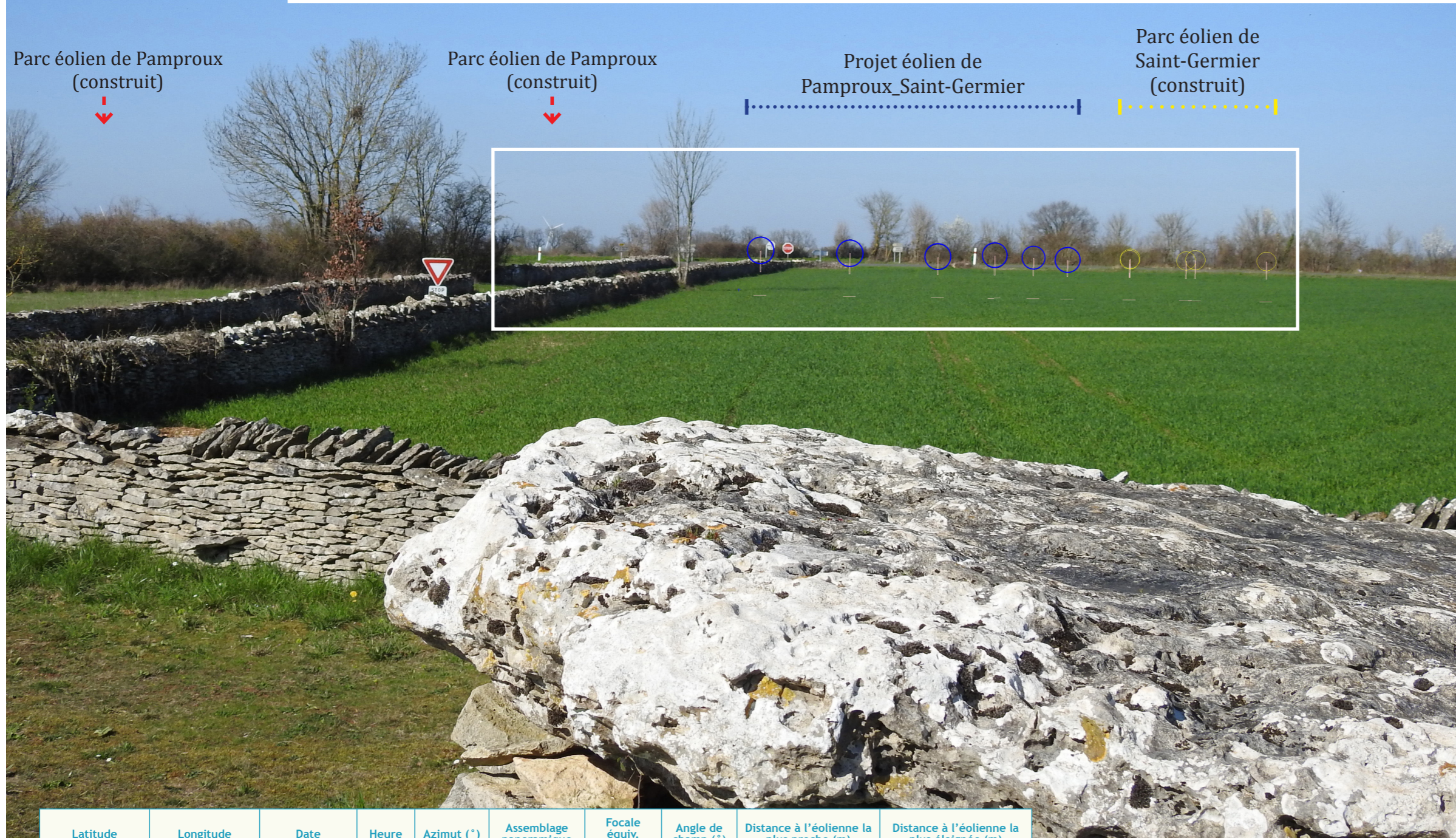
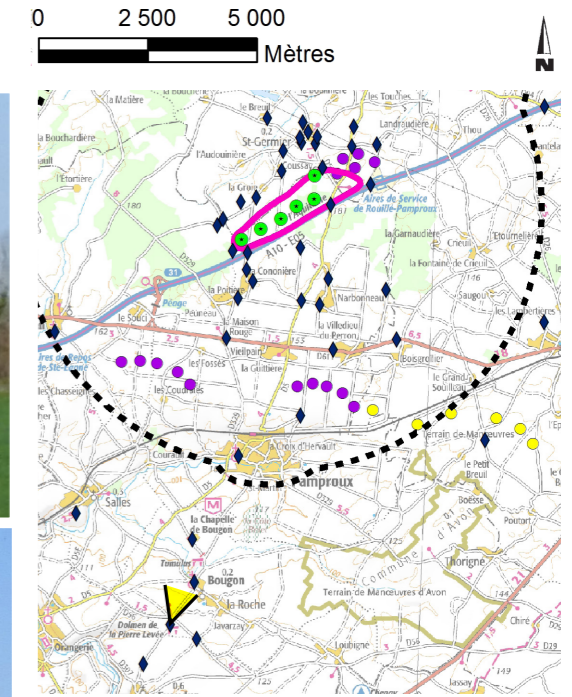
Photomontage 62 : Dolmen à Nanteuil (CL) ; absence de covisibilité

Latitude	Longitude	Date	Heure	Azimut (°)	Assemblage panoramique	Focale équiv. (24x36)	Angle de champ (°)	Distance à l'éolienne la plus proche (m)	Distance à l'éolienne la plus éloignée (m)
46° 24' 35.15" N	0° 9' 51.82" O	16/03/2017	17:57	75	Non	50	40	8 835	10 940



Une crête boisée s'intercale entre les abords du monument et le projet éolien ; ceci permet de constater une absence de covisibilité.

Photomontage 63 : Dolmen à Bougon (CL) ; covisibilité lointaine très faible à nulle



Le contexte bocager et la distance d'éloignement du projet éolien permettent de constater une covisibilité nulle à très faible avec le projet.

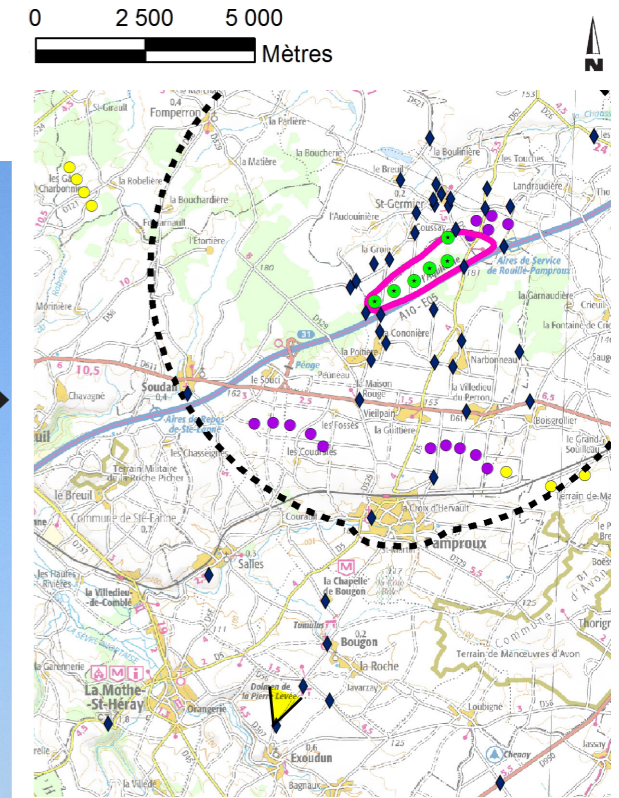
Seule un oeil très attentif pourra observer l'émergence discrète des bouts de pales au travers des rideaux bocagers en période hivernale, mais en été, la feuillaison des arbres rendra cette perception nulle.

Il est à noter que les éoliennes existantes du parc de Pamproux apparaissent légèrement sans que cela ne nuise à l'environnement paysager du monument.

Les éoliennes du projet seront beaucoup moins perceptibles que celle de Pamproux qui sont déjà très peu visibles.

Latitude	Longitude	Date	Heure	Azimut (°)	Assemblage panoramique	Focale équiv. (24x36)	Angle de champ (°)	Distance à l'éolienne la plus proche (m)	Distance à l'éolienne la plus éloignée (m)
46° 21' 35.90" N	0° 4' 26.98" O	16/03/2017	15:40	8	Non	50	40	8 975	10 815

Photomontage 64 : Site inscrit d'Exoudun (au nord, sur le point haut en dehors du site inscrit) ; perception lointaine faible (filtrée) ; absence de covisibilité depuis le site inscrit



Le contexte bocager et la distance d'éloignement du projet éolien permettent de constater une prégnance faible du parc existant de Saint-Germier et de son projet d'extension (projet de Pamproux-Saint-Germier) sur l'horizon lointain.

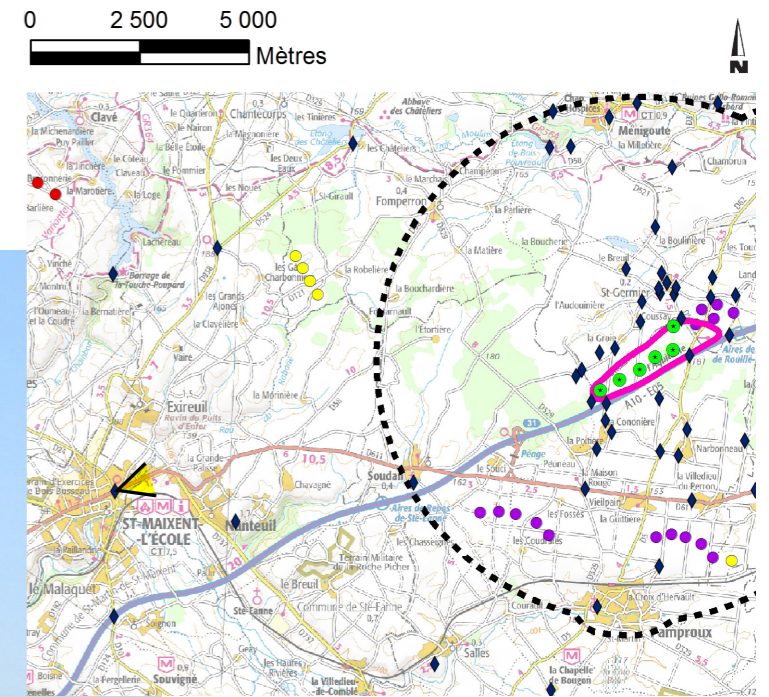
La superposition de plusieurs rideaux bocagers dans l'axe de vue rend la perception faible en hiver et certainement nulle à très faible en période estivale (feuillaison des arbres).

La perception depuis le site inscrit lui-même, situé plus en retrait vers le sud, sera nettement amoindrie par la distance et surtout par une topographie qui s'abaisse aux abords de la Sèvre Niortaise d'où une absence de covisibilité sur le cœur de site inscrit.

Latitude	Longitude	Date	Heure	Azimut (°)	Assemblage panoramique	Focale équiv. (24x36)	Angle de champ (°)	Distance à l'éolienne la plus proche (m)	Distance à l'éolienne la plus éloignée (m)
46° 21'05.75" N	0° 4'53.95" O	16/03/2017	15:57	27	Non	50	40	9 990	11 870

Photomontage 65 : Allées et promenades de St-Maixent-l'École (CL) ; absence de covisibilité

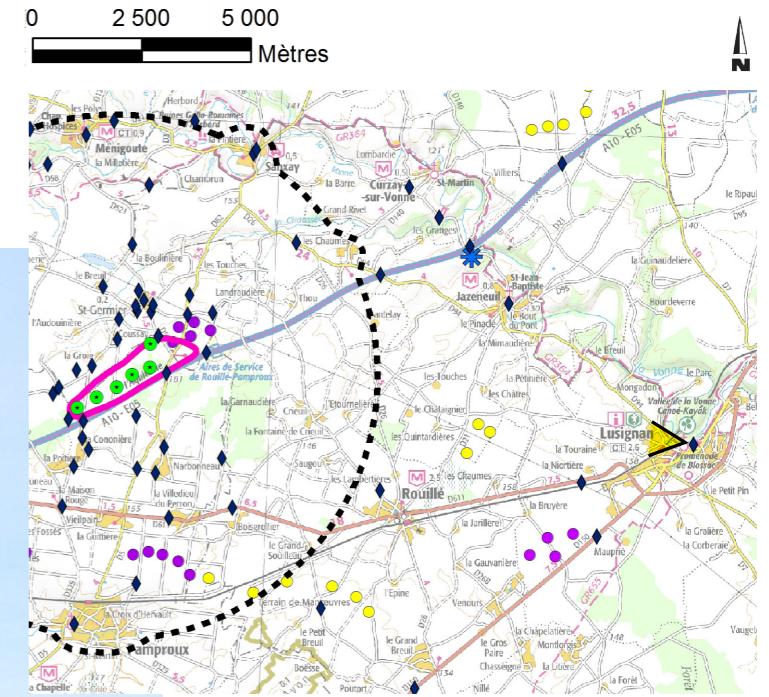
Latitude	Longitude	Date	Heure	Azimut (°)	Assemblage panoramique	Focale équiv. (24x36)	Angle de champ (°)	Distance à l'éolienne la plus proche (m)	Distance à l'éolienne la plus éloignée (m)
46° 24' 54.04" N	0° 12' 02.83" O	16/03/2017	18:09	70	Non	50	40	11 325	13 305



Le contexte topographique de la ville de Saint Maixent l'École rend totalement impossible toute covisibilité entre le projet éolien et les sites ou monuments protégés de la ville.

Photomontage 66 : Site inscrit de la Vonne ; absence de covisibilité

Latitude	Longitude	Date	Heure	Azimut (°)	Assemblage panoramique	Focale équiv. (24x36)	Angle de champ (°)	Distance à l'éolienne la plus proche (m)	Distance à l'éolienne la plus éloignée (m)
46° 26' 12.71" N	0° 7' 35.87" E	30/03/2017	13:33	263	Non	50	40	12 600	14 170

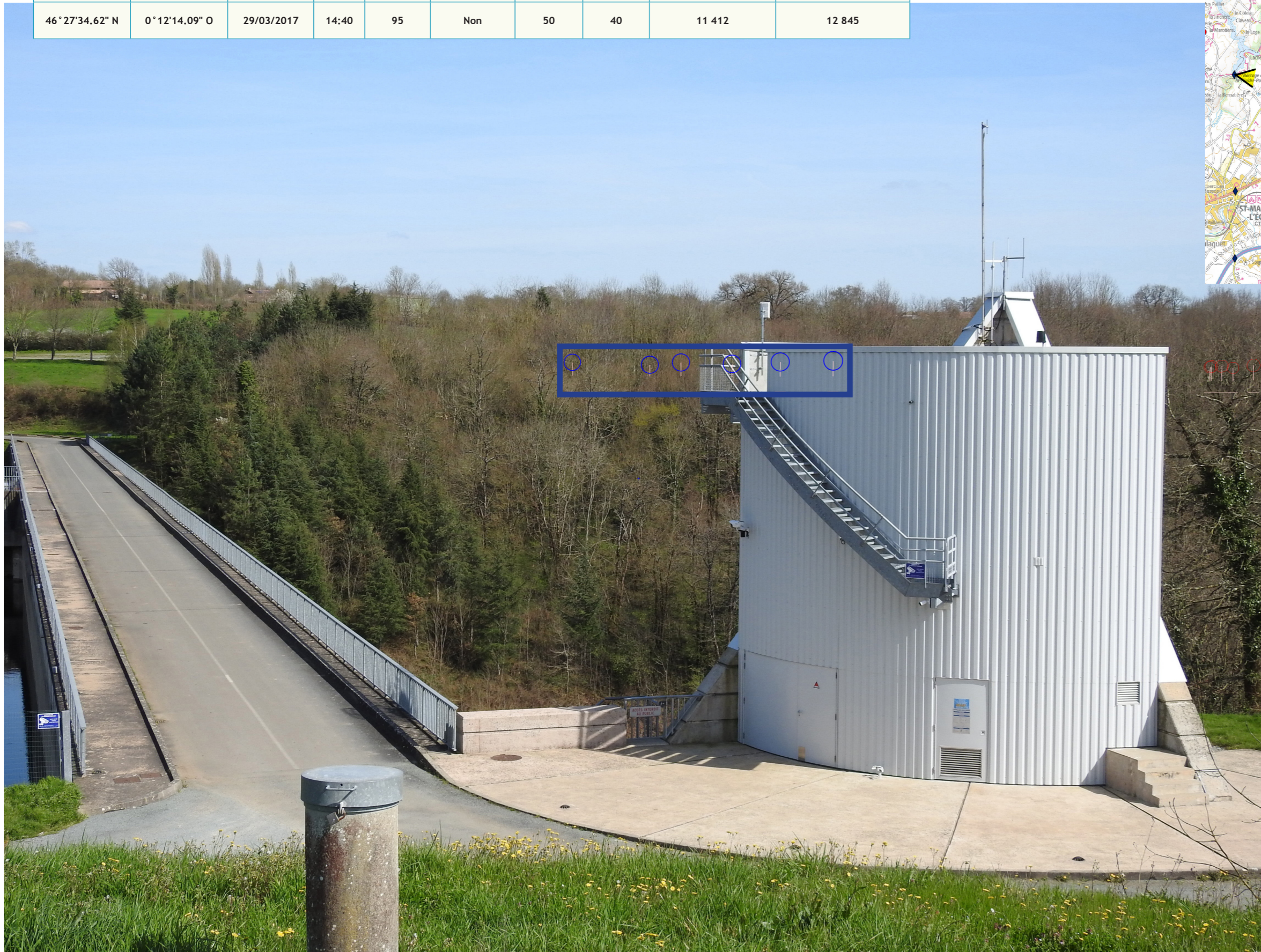
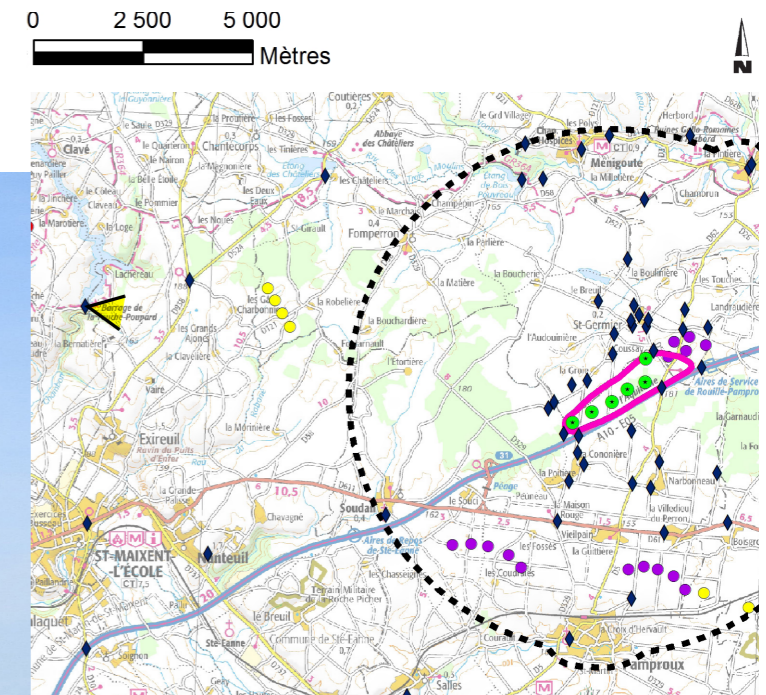


Le positionnement des éoliennes sur cette prise de vue située au cœur de la ville de Lusignan, au droit d'un belvédère sur la Vonne, permet de constater le caractère très fermé du site occasionnant une absence de covisibilité.

d) Les perceptions lointaines avec d'autres sites d'intérêt

Photomontage 67 : GR 364, à la Touche Poupard ; absence de covisibilité

Latitude	Longitude	Date	Heure	Azimut (°)	Assemblage panoramique	Focale équiv. (24x36)	Angle de champ (°)	Distance à l'éolienne la plus proche (m)	Distance à l'éolienne la plus éloignée (m)
46° 27' 34.62" N	0° 12' 14.09" O	29/03/2017	14:40	95	Non	50	40	11 412	12 845

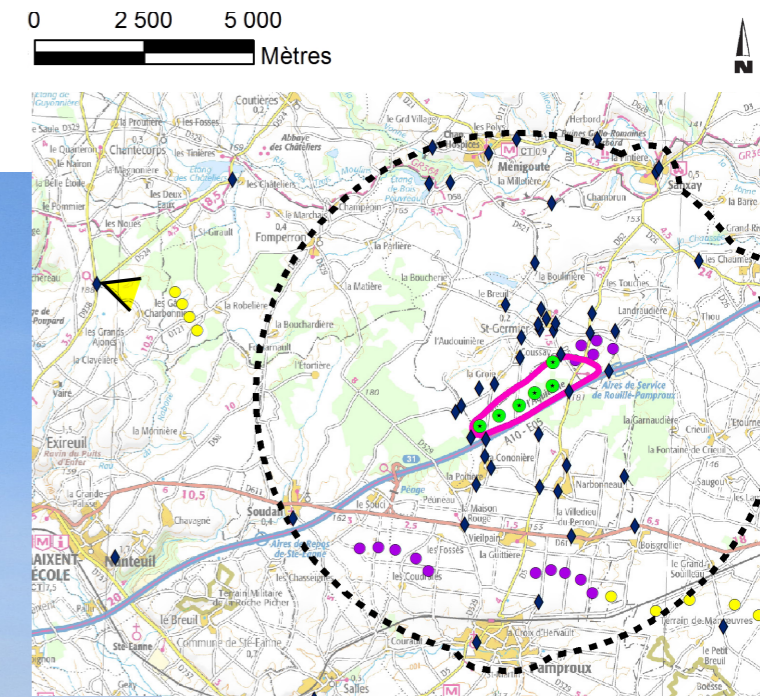


Ce point de vue sur un point haut qui domine barrage, à proximité du GR 364, permet d'affirmer qu'il n'y a aucune perception du projet éolien depuis le plan d'eau et ses abords compte tenu de la distance d'éloignement et de la configuration topographique.

e) Les intervisibilités lointaines avec les autres parcs ou projets éoliens

Photomontage 68 : Abords du projet éolien du Champvoisin (à Fomperron) ; absence d'intervisibilité

Latitude	Longitude	Date	Heure	Azimut (°)	Assemblage panoramique	Focale équiv. (24x36)	Angle de champ (°)	Distance à l'éolienne la plus proche (m)	Distance à l'éolienne la plus éloignée (m)
46° 27' 57.05" N	0° 10' 23.37" O	29/03/2017	14:55	110	Non	50	40	9 350	10 725



Ce point de vue situé à proximité du projet de parc éolien du Champvoisin permet de constater une absence d'intervisibilité compte tenu du contexte bocager dans lequel ce parc doit venir s'implanter (paysage bocager de la Gâtine de Parthenay).